

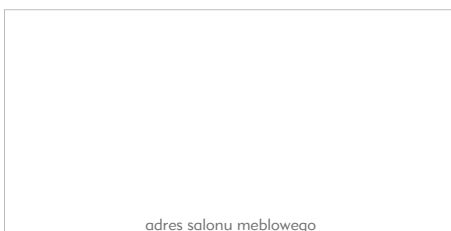


Dzięki zaawansowanej technologii **EASY CLEAN** w łatwy sposób można usunąć większość zabrudzeń.

**FARGOTEX**  
furniture fabrics

SPECYFIKACJA TECHNICZNA	crocco	diuna	indygo	infinity	margo	mineva <sup>new</sup>	penta
Maksymalna temperatura prania 40°C.	✓	✓	✓	✓	✓	✓	✓
Nie wykręcać.	✓	✓	✓	✓	✓	✓	✓
Prasowanie w maksymalnej temperaturze dolnej płyty 110°C.	✓	✓	✓	✓	✓	✓	✓
Nie chlorować, nie wybielać.	✓	✓	✓	✓	✓	✓	✓
Nie wystawiać na bezpośrednie działanie promieni słonecznych.	✓	✓	✓	✓	✓	✓	✓
Nie czyścić chemicznie.	✓	✓	✓	✓	✓	✓	✓

SPECYFIKACJA TECHNICZNA	apollo	astoria	cameleon	fushion	glam velvet	lotos	mont blanc	orion	porto	stone	vienna
Maksymalna temperatura prania 30°C.	✓	✓	✓	✓	✓	✓	✓	✓	✓	✓	✓
Nie prać.				✓		✓					✓
Prać ręcznie – maksymalna temperatura prania 30°C.	✓	✓	✓		✓		✓	✓	✓	✓	
Nie wykręcać.	✓	✓	✓	✓	✓	✓	✓	✓	✓	✓	✓
Prasowanie w maksymalnej temperaturze dolnej płyty 110°C.	✓	✓	✓		✓		✓	✓	✓	✓	
Nie prasować.				✓		✓					✓
Nie chlorować, nie wybielać.	✓	✓	✓	✓	✓	✓	✓	✓	✓	✓	✓
Nie wystawiać na bezpośrednie działanie promieni słonecznych.	✓	✓	✓	✓	✓	✓	✓	✓	✓	✓	✓
Nie czyścić chemicznie.	✓	✓	✓	✓	✓	✓	✓	✓	✓	✓	✓
Nie suszyć w suszarce bębnowej.	✓	✓	✓	✓	✓	✓	✓	✓	✓	✓	✓



www.fargotex.pl

# JUŻ NIE MUSISZ BAĆ SIĘ PLAM



TKANINY  
ŁATWOCZYSZCZĄCE

MAKE LIFE EASIER  
with water cleaning





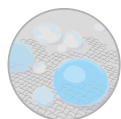
## ŁATWE CZYSZCZENIE

Tkaniny z kolekcji Magic Home wyposażone są w zaawansowany system ochrony Easy Clean, dzięki któremu wszelkie plamy łatwo poddają się procesowi czyszczenia, bez naruszania unikalnej struktury materiału. To sprawia, że za pomocą trzech prostych kroków, w łatwy sposób usuniesz większość zabrudzeń. Wystarczy nanieść na plamę trochę wody i odsączyć zabrudzenie za pomocą papierowego ręcznika. W przypadku uporczywych zabrudzeń należy użyć wody z szarym mydłem do usunięcia plamy. Następnie skrapiać wodą i odsączyć do momentu całkowitego usunięcia mydła i pozostawić do wyschnięcia. W przypadku eco-skór zabrudzonych długopisem wystarczy posłużyć się szkolną gumką lub alkoholem etylowym (spirytus spożywczy) w formie rozpylonej.



## INNOWACYJNA TECHNOLOGIA

Tkaniny poddawane są innowacyjnym procesom produkcyjnym, w wyniku których tworzona jest bariera ochronna. To sprawia, że włókna skutecznie bronią się przed wsiąkaniem plam, a meble dłużej pozostają jak nowe.



## HYDROFOBOWOŚĆ

Niektóre tkaniny z kolekcji Magic Home wyposażone są w dodatkową apreturę Easy Life, która dzięki teflonowi sprawia, że tkaniny nie wchłaniają rozlanych substancji, pozostawiając krople na powierzchni materiału. Ta innowacyjna struktura w znacznym stopniu ułatwia czyszczenie – rozlaną kawę czy wino wystarczy odsączyć ręcznikiem papierowym.



## NIESAMOWITA TRWAŁOŚĆ

Wysokie parametry wytrzymałościowe włókien, powodują szczególną odporność na rozdarcia i przetarcia. Zalety te najbardziej docenią rodziny z dziećmi i miłośnicy zwierząt.



## PRZYJAZNE ŚRODOWISKU

Tkaniny z kolekcji Magic Home są zgodne z europejskim rozporządzeniem REACH, co oznacza, że są wolne od wszelkich stężeń substancji szkodliwych, a tym samym nie stanowią zagrożenia dla zdrowia i środowiska człowieka.



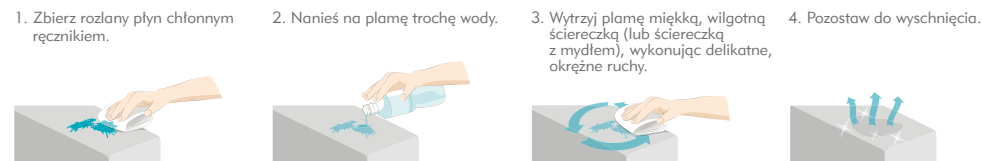
## DESIGN

Stylowe, zachwycające bogactwem kolorów kolekcje to idealne połączenia, które stworzą unikalny klimat w każdym domu. Bogata gama kolorów sprostą nawet najbardziej wyszukany aranżacjom, nadając wnętrzu niezwykle ważne walory estetyczne jak i użytkowe. Od teraz Twój klient nie musi bać się kupna kanapy w swoim ulubionym, nawet najbardziej jasnym kolorze.

✓ **apollo** ✓ **astoria** ✓ **cameleon** ✓ **crocco** ✓ **diuna** ✓ **glam velvet** ✓ **indygo** ✓ **infinity**  
✓ **lotos** ✓ **margo** ✓ **mineva** new ✓ **mont blanc** ✓ **orion** ✓ **penta** ✓ **porto** ✓ **stone**

## INSTRUKCJA CZYSZCZENIA

**PLAMY PŁYNNE:**  
**kawa, herbata, sok itp.**



\* W przypadku uciążliwych plam, ponownie namoczyć plamę wodą i wycierać ściereczką z mikrofibry z użyciem szarego mydła. Następnie skrapiać wodą, odsączyć do momentu całkowitego usunięcia mydła i pozostawić do wyschnięcia.

**PLAMY ATRAMENTOWE:**  
**długopis, ołówek, flamaster itp.**

- Nanieść na plamę trochę wody, a następnie odsączyć za pomocą papierowego ręcznika.
- Ponownie namoczyć plamę i wycierać ściereczką z mikrofibry przy użyciu szarego mydła, do całkowitego usunięcia plamy.
- Następnie skrapiać wodą i odsączyć do momentu całkowitego usunięcia mydła.

**PLAMY LEPKIE:**  
**ketchup, majonez, jogurt, sosy itp.**

- Usunąć zabrudzenie przy użyciu łyżeczki: delikatnie, bez wgniatania i wcierania zabrudzenia w tkaninę.
- Pozostałość skrapiać wodą i odsączyć papierowym ręcznikiem.
- Ponownie skropić wodą i wycierać ściereczką z mikrofibry.
- W przypadku uciążliwych plam, ponownie namoczyć plamę wodą i wycierać ściereczką z mikrofibry z użyciem białego mydła, do całkowitego usunięcia plamy.
- Następnie skrapiać wodą i odsączyć do momentu całkowitego usunięcia mydła.

**SUCHE ZABRUDZENIA:**  
**popiół, kurz, proszek itp.**

- Za pomocą odkurzacza usunąć zabrudzenia z powierzchni, jeśli jest taka potrzeba to użyć dodatkowo suchej ściereczki.
- Nie używać wody do tego rodzaju zabrudzeń.

## WAŻNE INFORMACJE

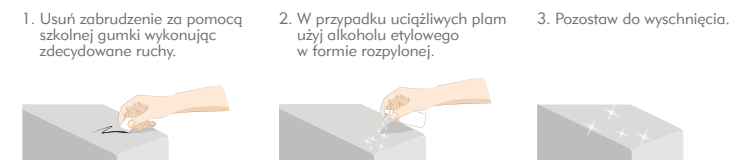
- Przestrzegać instrukcji czyszczenia krok po kroku.
- Wyczyścić plamę natychmiast. Jeżeli nie jest możliwe natychmiastowe czyszczenie plamy, rozpylić trochę wody z mydłem na plamę przy użyciu miękkiej ściereczki.
- W celu usunięcia pozostałości mydła w tkaninie należy ją skrapiać wodą i odsączyć do momentu całkowitego usunięcia mydła.
- Używać ręcznika papierowego wyłącznie do celów odsączania, a nie wycierania.
- Do czyszczenia zalecane są ściereczki z mikrofibry.
- Należy pamiętać, iż proces czyszczenia jasnych kolorów tkanin z reguły wymaga większej uwagi i ostrożności.
- Na powierzchniach pionowych wodę należy rozpylać (nie należy polewać).
- Podczas czyszczenia należy zawsze używać czystej części ręcznika papierowego lub ściereczki z mikrofibry.

- W przypadku prania tkanin, najpierw należy wyczyścić tkaninę jak opisano powyżej, a następnie wyprać w temperaturze 30°C ręcznie lub mechanicznie z opcją „pranie delikatne”.
- W razie konieczności użyć gąbki, nie szczotki. Płukać tkaninę do momentu całkowitego usunięcia mydła. Suszyć na płasko.
- Po wyczyszczeniu/wypraniu tkaniny należy ją wyprasować na prawej stronie przez dodatkową białą, bawełnianą tkaninę. Prasowanie jest bardzo istotne, aby tkanina zachowała właściwości łatwego czyszczenia. Nie używać pary podczas prasowania.
- Długi czas pozostawienia plamy na tkaninie lub nieodpowiednie metody czyszczenia mogą mieć niekorzystny wpływ na właściwości funkcji łatwego czyszczenia.
- W celu zachowania walorów estetycznych i użytkowych tkaniny należy systematycznie (1 raz w tygodniu) odkurzać materiał przy pomocy odkurzacza.
- Nie zaleca się używania suszarki bębnowej do całkowitego wysuszenia tkaniny. Po nałożeniu pokrowca na mebel, w celu przywrócenia pierwotnego wyglądu tkaniny, należy ją przetrzeć przy użyciu czystej, miękkiej ściereczki z mikrofibry.
- Poza szarym mydłem nie używać innych środków czystości.
- Podczas czyszczenia nie wywierać dużego nacisku na tkaninę.
- Nie używać ostrych narzędzi czyszczących takich jak np.: szczotki.
- Przy odpowiednim użytkowaniu funkcje łatwego czyszczenia są aktywne do 10 cykli prania/czyszczenia.
- Tkaniny Magic Home Collection posiadające cechę hydrofobowości to: Astoria, Cameleon, Glam Velvet, Mont Blanc, Porto, Stone.

✓ **fashion** ✓ **vienna**

## INSTRUKCJA CZYSZCZENIA

**PLAMY ATRAMENTOWE:**  
**długopis, ołówek, flamaster itp.**



## WAŻNE INFORMACJE

- Rozlaną ciecz wyczyścić od razu, za pomocą papierowego ręcznika lub ściereczki z mikrofibry.
- Nie używać żelazka.
- Nie używać środków do pielęgnacji skór ekologicznych na bazie nafty, a także produktów zawierających wybielacze, rozpuszczalniki i amoniak.
- Skóra ekologiczna nie może być narażona na nadmierną wilgoć i kurz.
- Unikać nadmiernego zabrudzenia produktu. Konserwację skóry ekologicznej przeprowadzać co 4-6 miesięcy przy użyciu odpowiednich środków pielęgnacyjnych. Zadbana skóra ekologiczna jest bardziej odporna na zabrudzenia.
- Skóra ekologiczna nie powinna być wystawiona na bezpośrednie działanie promieni słonecznych (materiał może wyblaknąć).
- Unikać stawiania na produkcie gorących przedmiotów, np. żelazka, oraz nie umieszczać go w pobliżu źródeł ciepła, np. grzejników czy kuchenek elektrycznych. Zalecana minimalna odległość od źródła ciepła wynosi 1 metr.